

CONCERTATION
PRÉALABLE

PROJET DE BIORAFFINERIE

À SAINT-JEAN-DE-FOLLEVILLE (76)

RÉUNION PUBLIQUE DE SYNTHÈSE

Port-Jérôme-sur-Seine, 6 juillet 2023

PROGRAMME

- RAPPEL DU CADRE DE LA CONCERTATION
- RAPPEL DES GRANDES LIGNES DU PROJET
- PREMIERS ENSEIGNEMENTS DE LA CONCERTATION
- PREMIÈRES RÉPONSES DE FUTERRO
- PROCHAINES ÉTAPES
- *ÉCHANGES AVEC LE PUBLIC*



A close-up photograph of several golden wheat stalks, showing the detailed structure of the grain heads. The background is softly blurred, creating a sense of depth. A solid teal-colored triangle is overlaid on the left side of the image, pointing towards the bottom right corner.

RAPPEL DU CADRE DE LA CONCERTATION



MA PAROLE A DU POUVOIR

Messieurs Christophe BACHOLLE et Bruno BOUSSION
garants de la concertation

La Commission nationale du débat public : qu'est-ce que c'est ?

AUTORITÉ

habilitée à prendre des décisions en son nom propre

ADMINISTRATIVE

Institution publique

INDÉPENDANTE

Ne dépend ni des responsables des projets, ni des pouvoirs politiques

Elle défend un droit :

“ *Toute personne a le droit [...] **d'accéder aux informations** relatives à l'environnement détenues par les autorités publiques et de **participer à l'élaboration** des décisions publiques ayant une incidence sur l'environnement.*

”

Article 7 de la Charte de l'Environnement – rendue constitutionnelle en 2005

Les 6 principes de La CNDP



INDÉPENDANCE
Vis-à-vis de toutes
les parties prenantes



NEUTRALITÉ
Par rapport au projet



TRANSPARENCE
Sur son travail,
et dans son exigence vis-à-
vis du responsable du projet



ARGUMENTATION
Approche qualitative
des contributions,
et non quantitative



ÉGALITÉ DE TRAITEMENT
Toutes les contributions
ont le même poids,
peu importe leur auteur



INCLUSION
Aller à la rencontre
de tous les publics

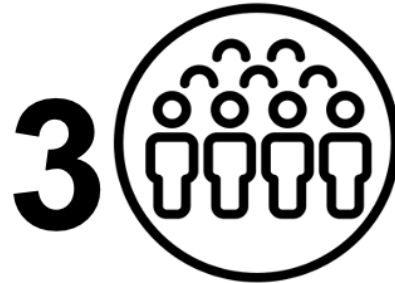
La concertation préalable, et après ?



Les tiers garants publient le bilan de la concertation préalable



Le responsable du projet répond aux enseignements de la concertation



La Commission nationale rend un avis sur la qualité de cette réponse




Si le projet se poursuit, la concertation avec le public se poursuit également, sous l'égide d'un garant de la CNDP

Qui sont les garant.e.s ?

bruno.boussion@garant-cndp.fr

christophe.bacholle@garant-cndp.fr

Les garants peuvent être saisis directement si nécessaire

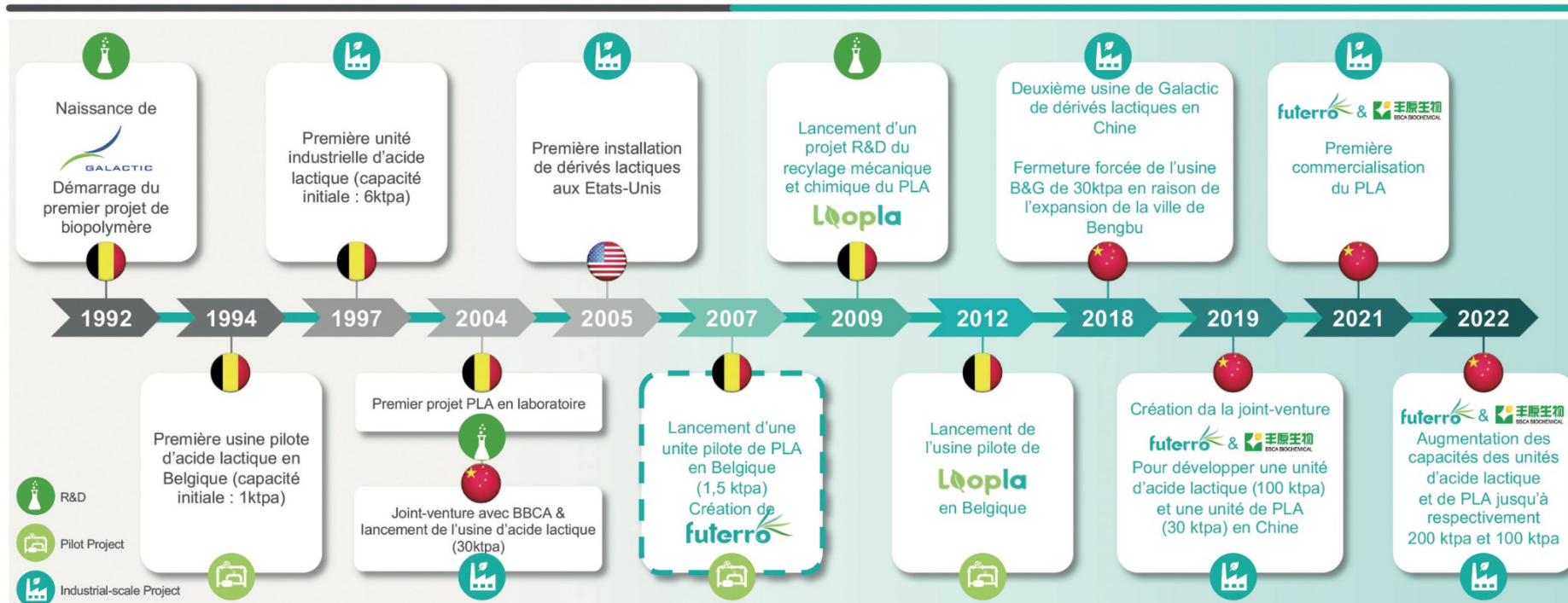


RAPPEL DES GRANDES LIGNES DU PROJET

GEOFFROY DELVINQUIER, FUTERRO

FUTERRO : QUI SOMMES-NOUS ?

- Société belge spécialisée dans la **production d'acide polylactique (PLA)**, un biopolymère recyclable, biosourcé et industriellement compostable
- Depuis plus de 30 ans, l'entreprise développe des technologies et des procédés couvrant **tout le cycle de vie du PLA** et détient **près de 200 brevets**
- FUTERRO est reconnue comme **l'une des entreprises biotechnologiques et chimiques les plus avancées et innovantes** du secteur des biopolymères



PLA : DE QUOI PARLE-T-ON ?

- **PLA = acide polylactique**
- Il est obtenu par **polymérisation de l'acide lactique** présent naturellement dans de nombreux **aliments** (lait, vin, fruits et légumes), mais également dans le **corps humain**. Il est utilisé dans l'industrie agroalimentaire pour ses propriétés d'antioxydant et de conservateur naturel, d'acidifiant ou d'exhausteur de goût.
- Comme **alternative au plastique pétrosourcé**, le PLA sert à la fabrication de différents biens utiles à la consommation : **vêtements, emballages alimentaires, bouteilles, bobines d'impression 3D**, etc.
- Il s'agit d'un bioplastique **biosourcé et industriellement compostable**



NOTRE PROJET





**PREMIERS ENSEIGNEMENTS
DE LA CONCERTATION**

RENAUD DUPUY, 2CONCERT

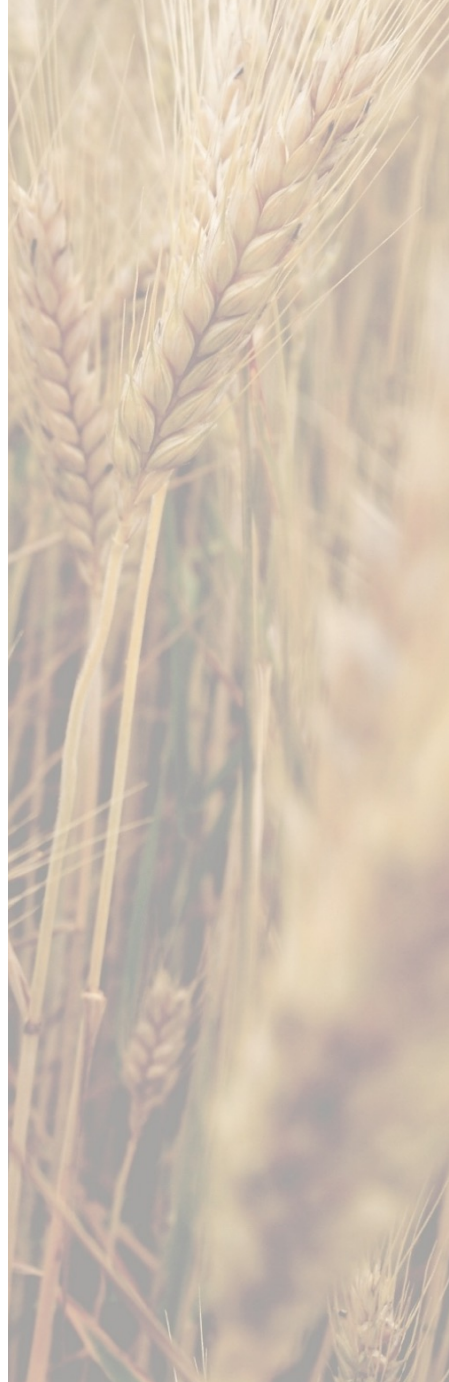
RAPPEL DES MODALITÉS

LE CALENDRIER

23 mai – 7 juillet 2023

LE PROGRAMME DE LA CONCERTATION

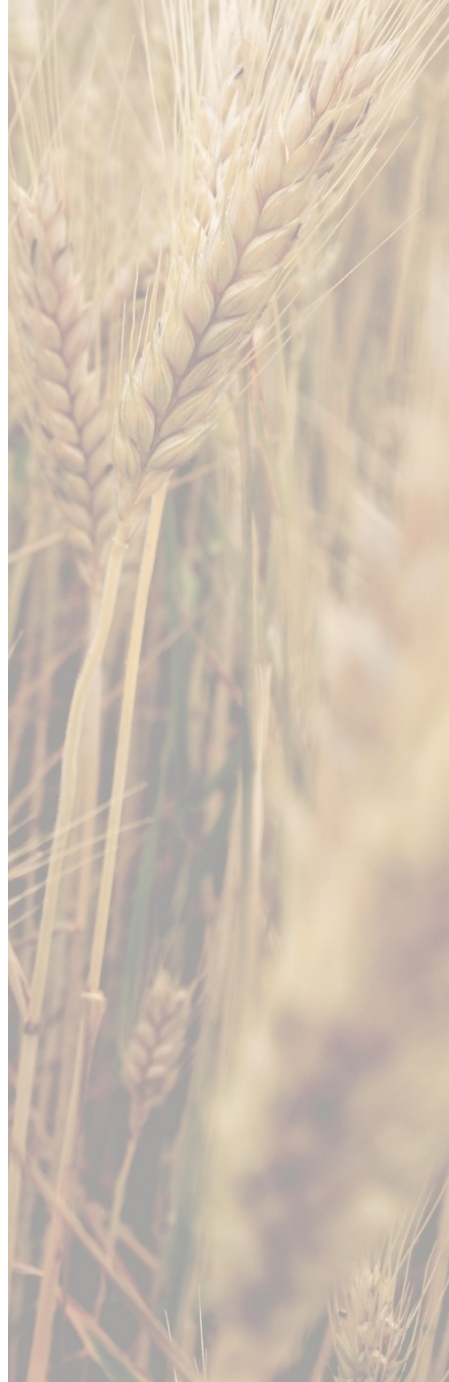
- **3** réunions publiques
- **1** table ronde-débat
- **2** ateliers thématiques
- **1** réunion de proximité
- **3** débats mobiles



RAPPEL DES MODALITÉS

MOBILISATION DU PUBLIC

- Encart presse dans Paris Normandie et Le courrier cauchois
- Conférence de presse d'annonce de la concertation
- Courrier d'information aux élus et acteurs du territoire
- Site internet www.concertation-futerro.com
- Dossier de concertation (**300 exemplaires**)
- Synthèse du dossier de concertation (**2 000 ex**)
- Flyer avec carte T (**12 000 ex**)
- Affiche (**150 ex**)
- Atelier emploi : mail d'invitation à **2323** destinataires



QUELQUES CHIFFRES CLÉS



Environ **110** participants aux temps d'échanges



424 visiteurs du site internet de la concertation



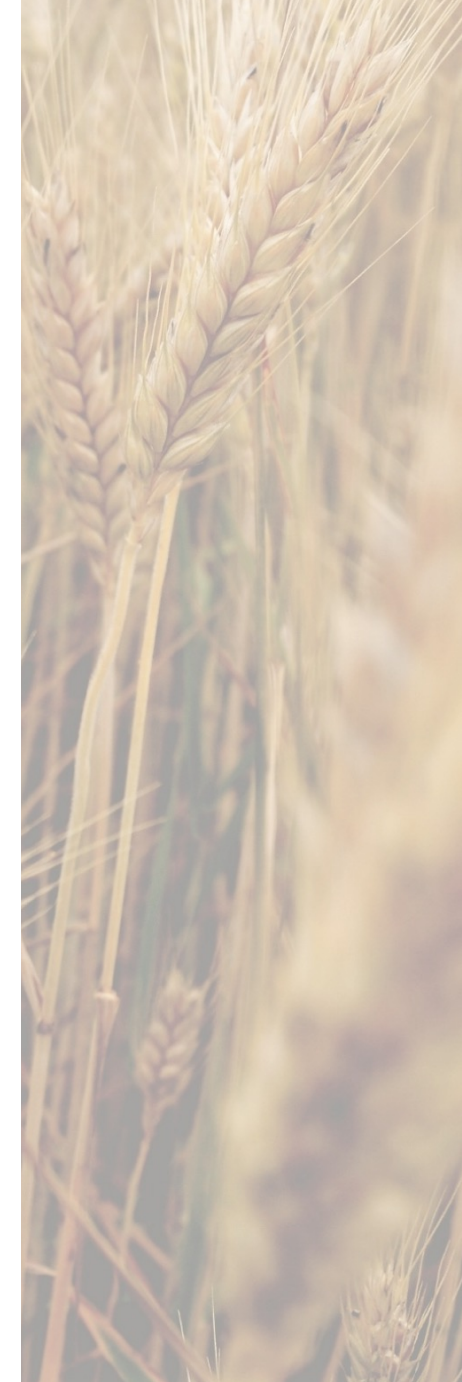
111 téléchargements du dossier de concertation
et **54** téléchargements de la synthèse du dossier



1 question et **1** contribution déposées en ligne



0 cartes T retournées, **0** contributions dans les registres papier



DES INTERROGATIONS SUR L'OPPORTUNITÉ DE PRODUIRE DU PLA À PARTIR DU BLÉ...

« Pour faire 75 000 tonnes de plastique, il vous faut combien de tonnes de blé et de matières premières? Et ce blé-là, est-ce qu'il y en aura assez pour les humains pour faire la transformation de tout ce qu'on peut manger éventuellement ? »

« Le blé utilisé sera bien impropre à la consommation humaine et animale ? »

« Est-ce une partie spécifique du blé, y a-t-il une phase de préparation avant la fermentation ? »



...ET SUR LA FAISABILITÉ DE LA CRÉATION D'UNE NOUVELLE FILIÈRE

« Je suppose que pour décider du lancement définitif, il faut que vous sécurisiez vos approvisionnements et sécuriser aussi les volumes de ventes. Quelles sont pour l'instant les garanties ou le taux de sécurisation de ces marchés que vous avez établi ? Ou quels sont les dates butoirs que vous vous êtes donné par rapport à cela pour avancer dans la faisabilité du projet ? »

« Vous nous avez présenté le PLA comme une matière recyclable à l'infini, y a-t-il une filière déjà en place capable de vous accompagner dans ce travail de recyclage ? »

« Quels sont les budgets R&D accordés à votre développement ? »



DES QUESTIONS SUR LE FONCTIONNEMENT DE LA BIORAFFINERIE

« *Votre usine fonctionnera-t-elle à flux continu, 365 jours sur 365 ?* »

« *De l'eau, il vous en faut combien ?* »

« *Vous prévoyez quand même des arrêts : un ou deux arrêts dans l'année ?* »

« *Pourquoi le choix du gaz naturel ?* »

« *Est-ce déjà le fonctionnement de vos usines en activité ?* »

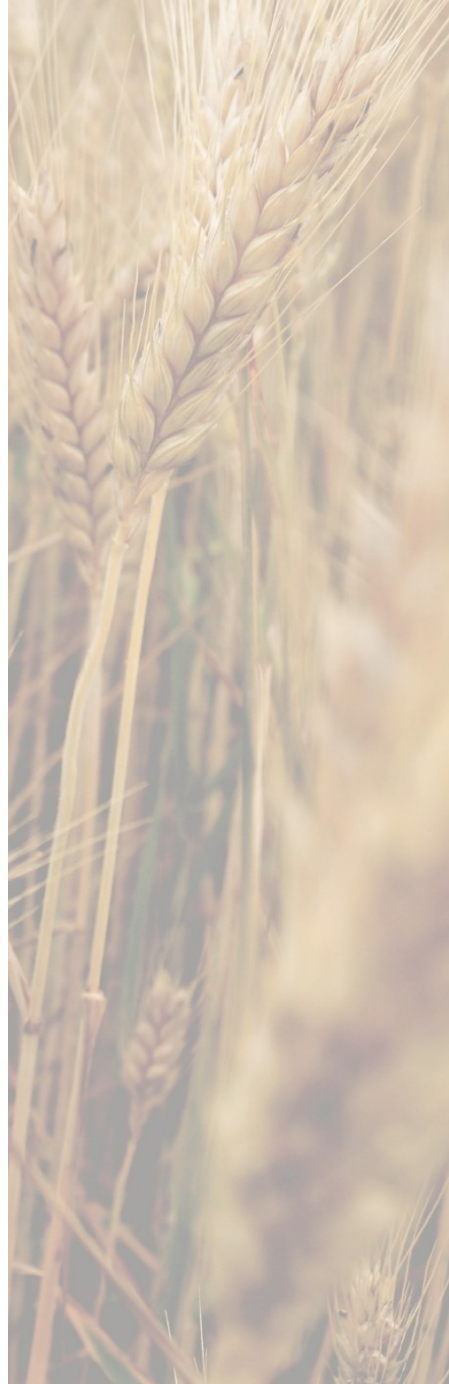


DES DEMANDES DE PRÉCISION SUR LA LOGISTIQUE

« Quelle serait votre consommation d'acide sulfurique et d'acide chlorhydrique ? »

« Au niveau du trafic routier, qu'est-ce qu'il y aura comme flux ? »

« Au niveau des stocks de matières premières, c'est stocké dans des silos, dans des grandes fosses, comment c'est stocké ? »



QUELQUES CRAINTES SUR DES NUISANCES ÉVENTUELLES...

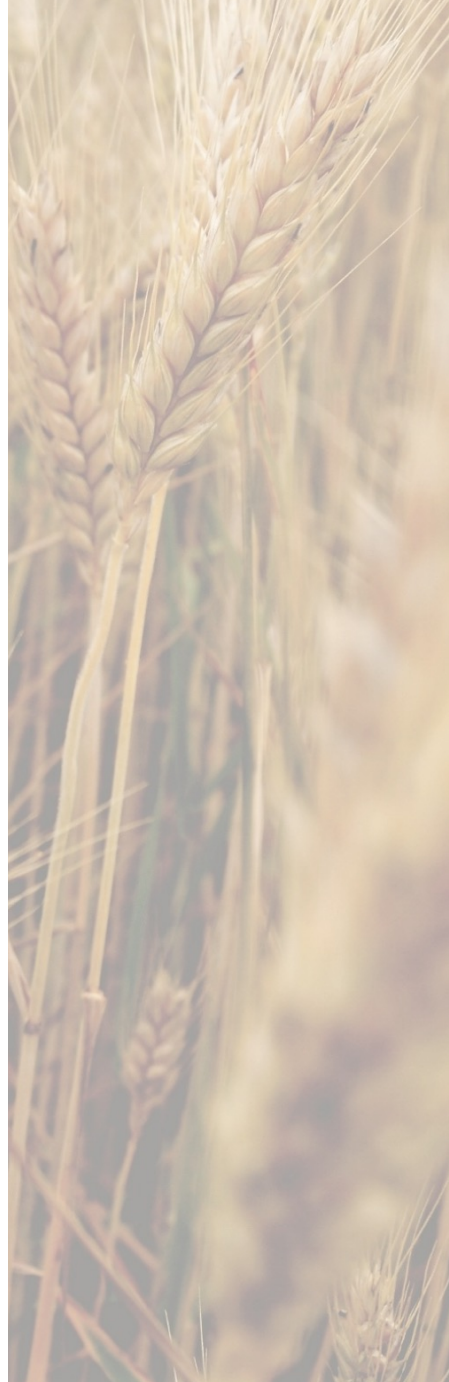
« Votre site est-il générateur de bruit ? »

« Qui dit fermentation dit odeur, le site en produirait-il ? Le territoire est sensible à cela »

« Les odeurs de fermentation seront-elles filtrées ? »

« Je verrai donc trois usines de ma fenêtre, et il y aura des compensations, chacun fera sa propre compensation ou allez-vous vous mutualiser ? »

« J'habite juste en face de ce qui va être construit. Je voudrais savoir déjà s'il y a des torches déjà, d'avoir des torchères. »



...ET SUR D'ÉVENTUELS RISQUES

« Vous n'êtes pas classé SEVESO mais soumis à autorisation, y a-t-il des périmètres pour les examens de risques ? »

« Parce que on dit toujours qu'il y a un risque d'explosion. Apparemment, c'est pas neutre. Une usine, c'est jamais neutre. »

« Quel est le point éclair ? »



QUELQUES QUESTIONS AUTOUR DE L'EMPLOI ET LA FORMATION ...

« Allez-vous recruter des profils moins diplômés ? »

« Sur l'équilibre homme/femme, cherchez-vous à atteindre un objectif ? »

« Les formations seront-elles accessibles en apprentissage et/ou en alternance dans la mesure où les sites ne sont pas encore opérationnels, y a-t-il d'autres moyens de proposer une alternance sur cette offre de formation ? »




...ET DES SUGGESTIONS POUR LES FUTURS RECRUTEMENTS

« Au sujet du recrutement et de l'information des publics des nouveaux débouchés professionnels, la présence d'une personne de l'entreprise, des ressources humaines par exemple, est un atout important pour faire passer le message. »

« Une présentation de votre process simplifié, avec ses conséquences pour l'environnement, serait un bon moyen d'intéresser les jeunes, au collège par exemple en troisième et ensuite au lycée. »

« Il faut donc faire découvrir ces métiers et ces nouvelles filières, le territoire est actuellement très dynamique et favorise cet engagement des jeunes actifs. »

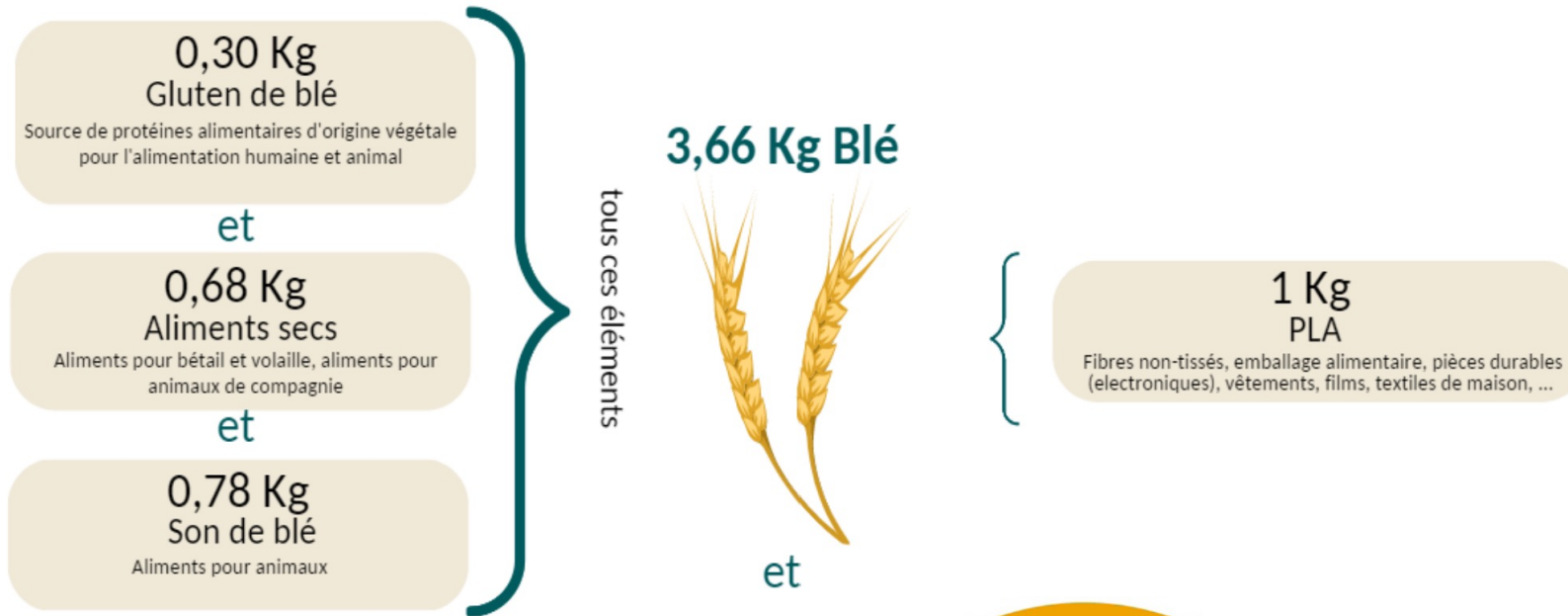




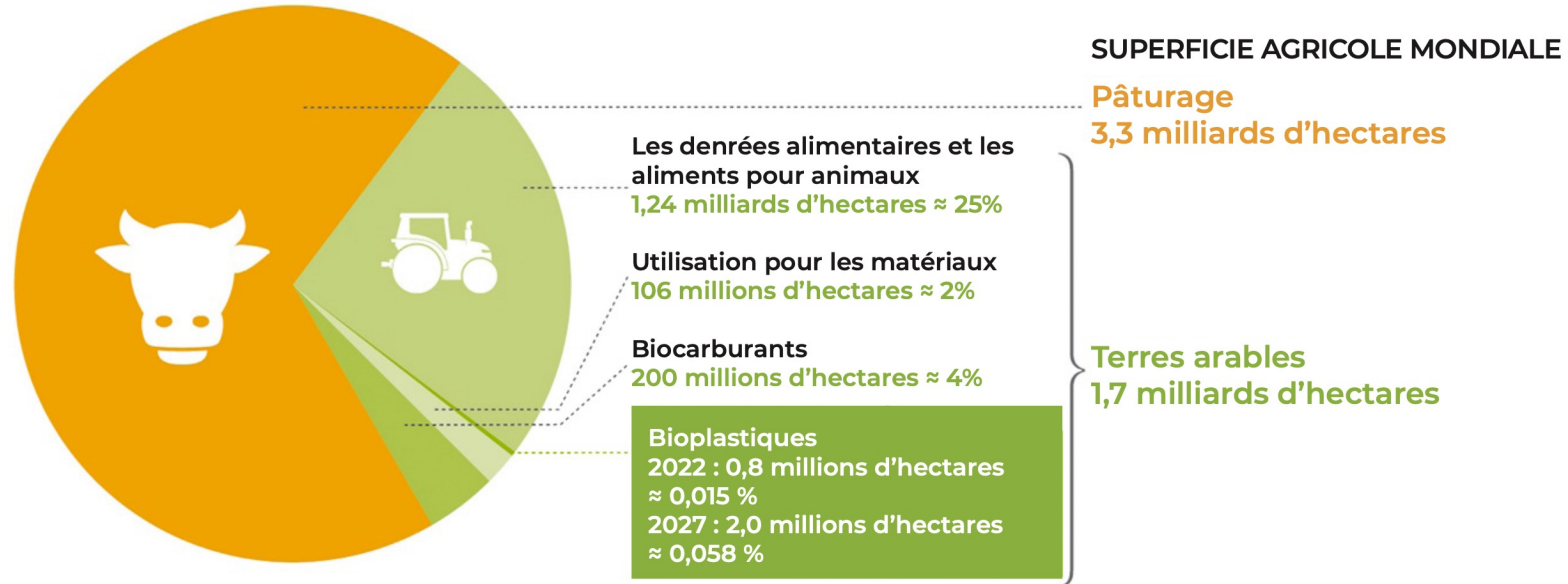
PREMIÈRES RÉPONSES DE FUTERRO

GEOFFROY DELVINQUIER

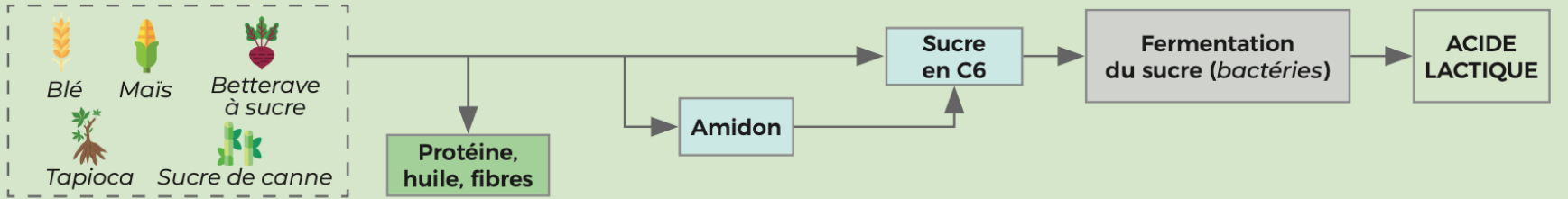
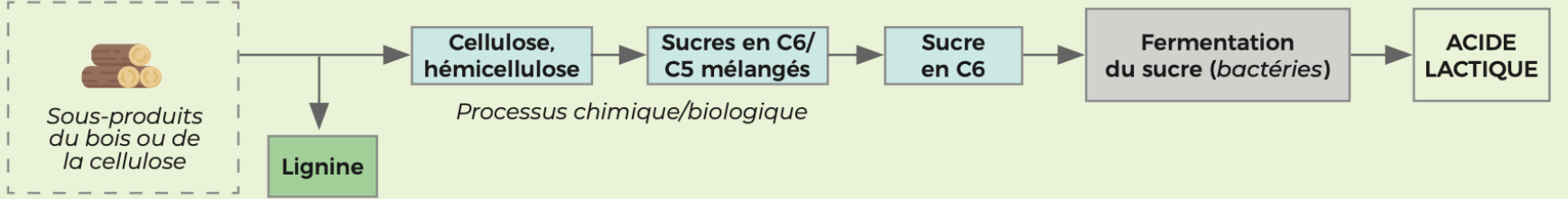
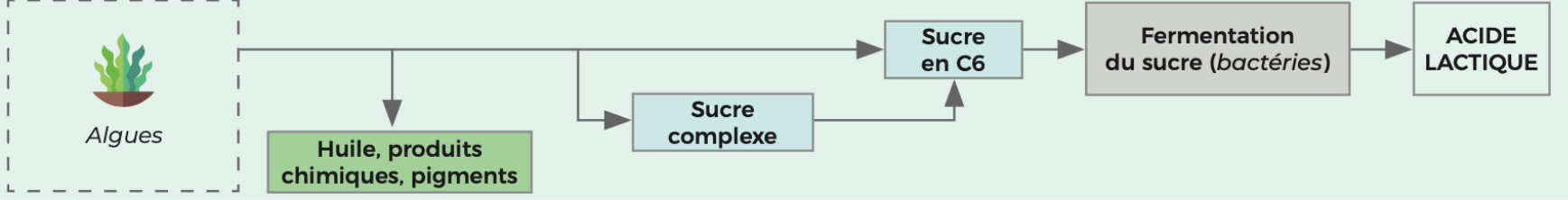
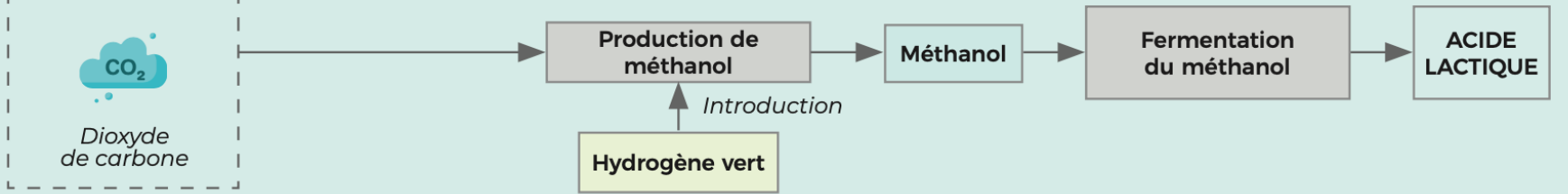
CONCERNANT L'OPPORTUNITÉ DE PRODUIRE DU PLA À PARTIR DU BLÉ



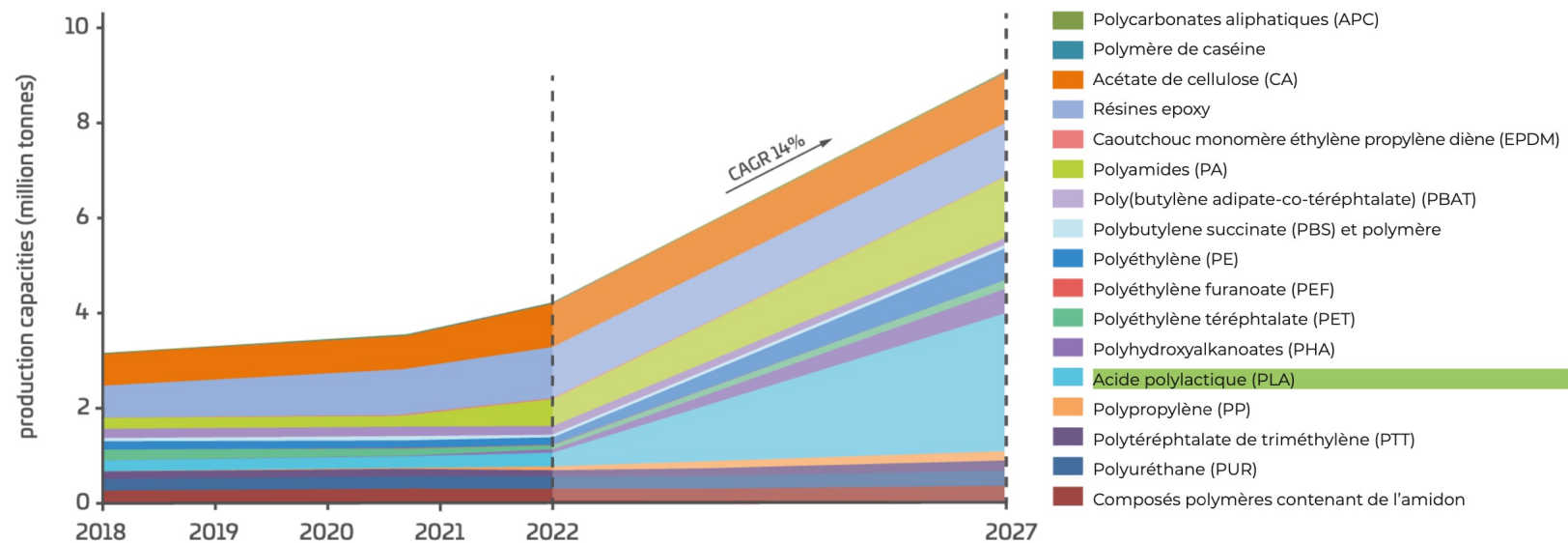
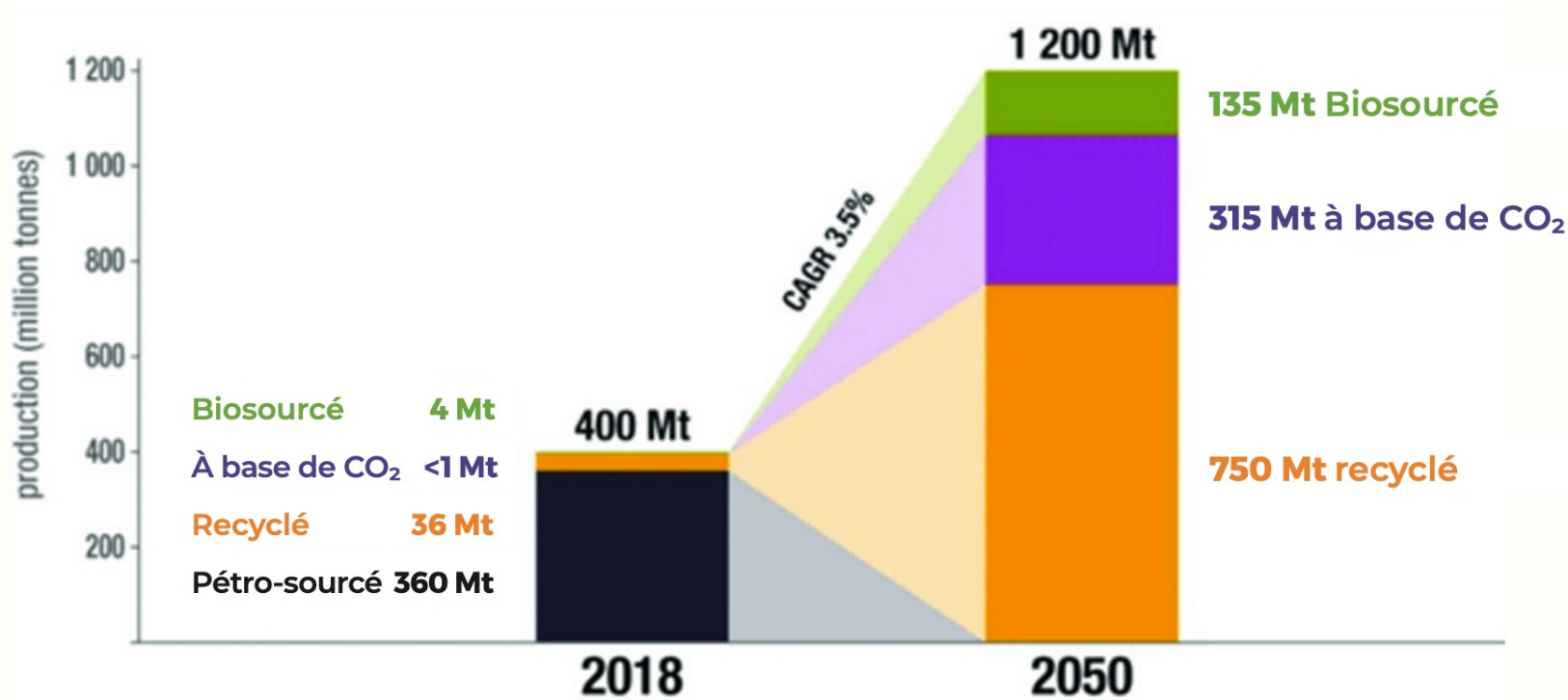
Total : 1.96 Kg



CONCERNANT L'AVENIR DE LA FILIÈRE (1/2)

Matière première	Description	Processus de production
1^{ère} génération (sucre)	Produite à partir de cultures comestibles telles que le blé, le maïs, la betterave sucrière, le tapioca et la canne à sucre.	 <p>Le processus de production de la 1^{ère} génération utilise des matières premières comestibles (Blé, Maïs, Betterave à sucre, Tapioca, Sucre de canne). Ces matières premières sont traitées pour extraire des protéines, huiles et fibres. Le reste est converti en amidon, qui est combiné avec du sucre en C6. Ce mélange subit une fermentation bactérienne pour produire de l'acide lactique.</p>
2^{ème} génération (sucre)	Produite à partir de biomasse non alimentaire telle que le bois, la paille et les plantes non comestibles.	 <p>Le processus de production de la 2^{ème} génération utilise des sous-produits du bois ou de la cellulose. Ces matières premières sont traitées pour extraire la lignine. Le reste est converti en cellulose et hémicellulose, qui sont mélangés avec des sucres en C6/C5. Ce mélange subit un processus chimique ou biologique pour produire du sucre en C6, qui est ensuite fermenté par des bactéries pour produire de l'acide lactique.</p>
3^{ème} génération (sucre)	Produite à partir d'algues.	 <p>Le processus de production de la 3^{ème} génération utilise des algues. Ces matières premières sont traitées pour extraire des huiles, produits chimiques et pigments. Le reste est converti en sucre complexe, qui est combiné avec du sucre en C6. Ce mélange subit une fermentation bactérienne pour produire de l'acide lactique.</p>
4^{ème} génération (méthanol vert)	Produite à partir d'une réaction chimique entre le CO ₂ et l'hydrogène vert.	 <p>Le processus de production de la 4^{ème} génération utilise du dioxyde de carbone (CO₂) et de l'hydrogène vert. L'hydrogène vert est introduit dans la production de méthanol. Le méthanol est ensuite fermenté par des bactéries pour produire de l'acide lactique.</p>

CONCERNANT L'AVENIR DE LA FILIÈRE (2/2)

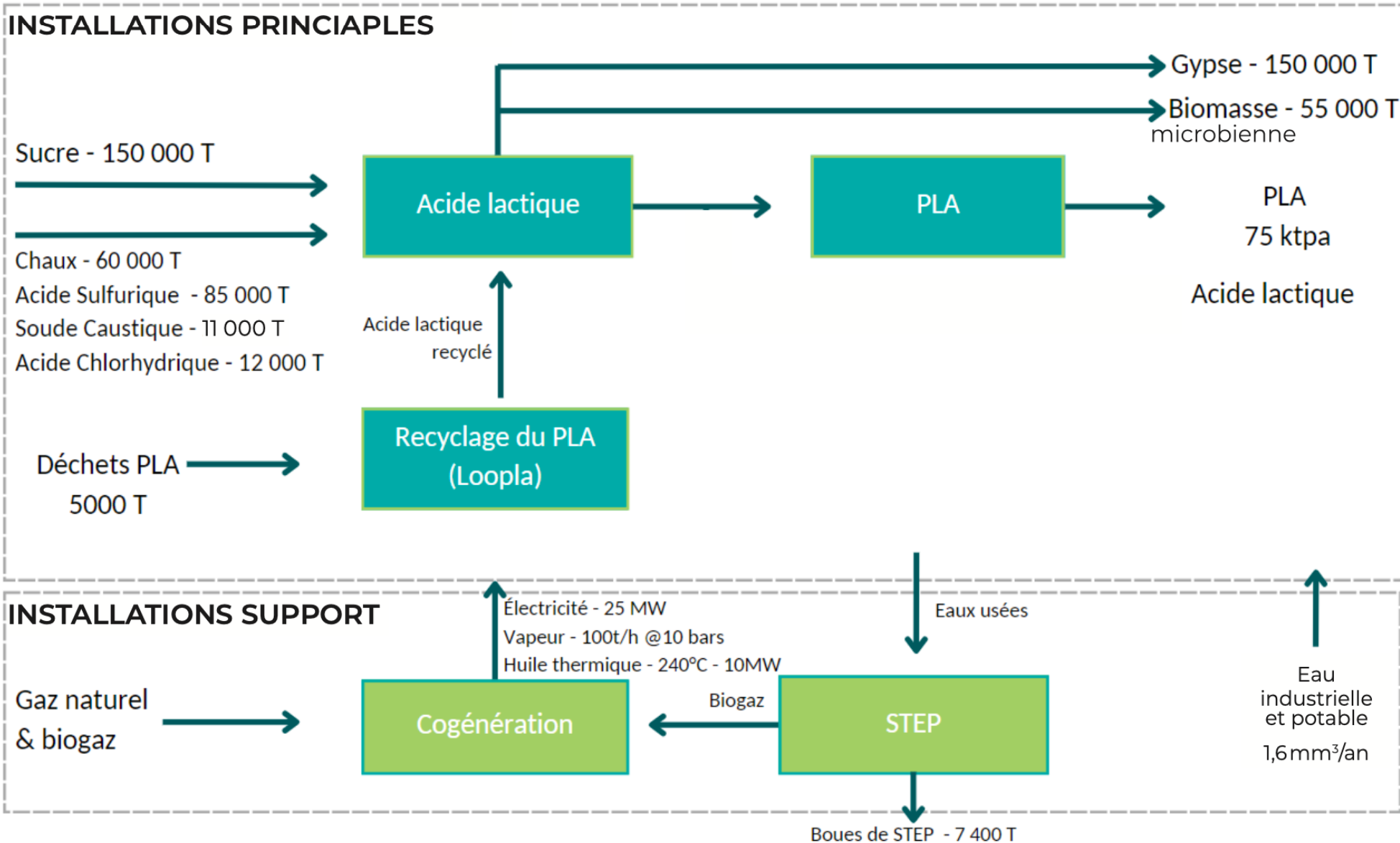


CONCERNANT LE FONCTIONNEMENT DE LA BIORAFFINERIE ET LA LOGISTIQUE (1/3)



- **Fonctionnement : 24h/24, 7j/7**
- **Arrêt 10 jours/an pour entretien annuel**

CONCERNANT LE FONCTIONNEMENT DE LA BIORAFFINERIE ET LA LOGISTIQUE (2/3)



CONCERNANT LE FONCTIONNEMENT DE LA BIORAFFINERIE ET LA LOGISTIQUE

(3/3)

NOM	ÉTAT PHYSIQUE	TYPE DE STOCKAGE
sucres	solide ou liquide	Réservoir aérien
biomasse	solide	Chapelle fermée
gypse	solide	Chapelle fermée
acide lactique	liquide	Réservoir aérien
soude caustique	liquide	Réservoir aérien
acide chlorhydrique	liquide	Réservoir aérien
acide sulfurique	liquide	Réservoir aérien
chaux	solide	Réservoir aérien

CONCERNANT LES IMPACTS LES RISQUES

- Bruit ?
- Odeur ?
- Torchères ?
- Risque d'explosion ?
- Autres ?
- **Démarche ERC**

CONCERNANT L'EMPLOI ET LA FORMATION

- Notre projet : **250 emplois directs**
- **Nos métiers :**
 - **Équipe de production** : ingénieurs de process, responsables de production, ouvriers qualifiés
 - **Équipe de maintenance** : ingénieurs, opérateurs
 - **Équipe contrôle et analyse de qualité** : personnel d'analyse de qualité, opérateurs de contrôle de qualité
 - **Équipe chaîne d'approvisionnement** : achats, planification, logistique, etc.
 - **Équipe stockage et expéditions** :
 - **Équipe Santé Sécurité Environnement**
 - **Administration** : direction, RH, finance, etc.
- **Politique RSE**
- **Accompagnement par le territoire en termes de formation et de recrutement**
- **Notre ambition pour la concertation continue**

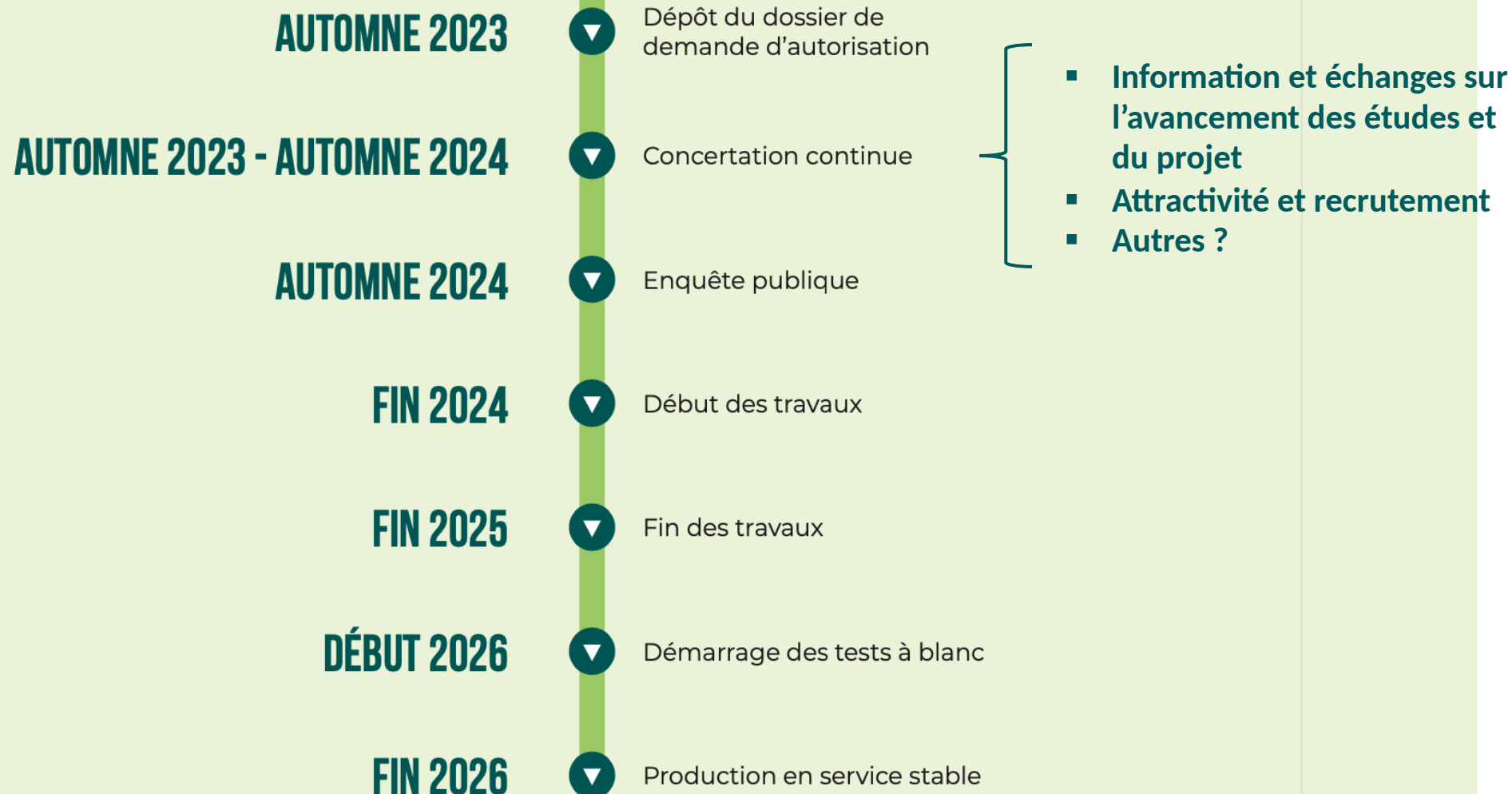




PROCHAINES ÉTAPES

GEOFFROY DELVINQUIER

PROCHAINES ÉTAPES



A close-up photograph of several golden wheat stalks, showing the detailed structure of the grain heads and the fine hairs on the awns. The background is softly blurred, creating a shallow depth of field. A dark teal diagonal shape cuts across the bottom-left corner of the image, serving as a background for the text.

ÉCHANGES AVEC LA SALLE

A close-up photograph of several golden wheat stalks, showing the detailed structure of the grain heads and the fine hairs on the awns. The background is softly blurred, creating a sense of depth. A dark teal diagonal shape cuts across the bottom-left corner of the image, serving as a design element.

MOT DES GARANTS



MERCI DE VOTRE ATTENTION

WWW.CONCERTATION-FUTERRO.COM